

Gleitschirmclub Emmental GCE

Postfach 140
3312 Fraubrunnen
www.gcemmental.ch



An die Pilot*innen in Flugschulen, Clubs und der Rega Basis, die den Flugplatz Bern LSZB anfliegen.

Fluginformationen «Bisehoger / Rütiberg» und Meldpunkt «Echo»

Der Gleitschirmclub Emmental (GCE) zählt gegenwärtig rund einhundert aktive Mitglieder.

Das Fluggebiet des GCE ist der «Bisehoger / Rütiberg», südwestlich von Hasle b. Burgdorf. Es eignet sich bei einer mässigen Bise für Soaring- und regionale Thermikflüge.



Links unten ist der Startplatz, rechts unten der Weiler Rüti, oben rechts Burgdorf sichtbar

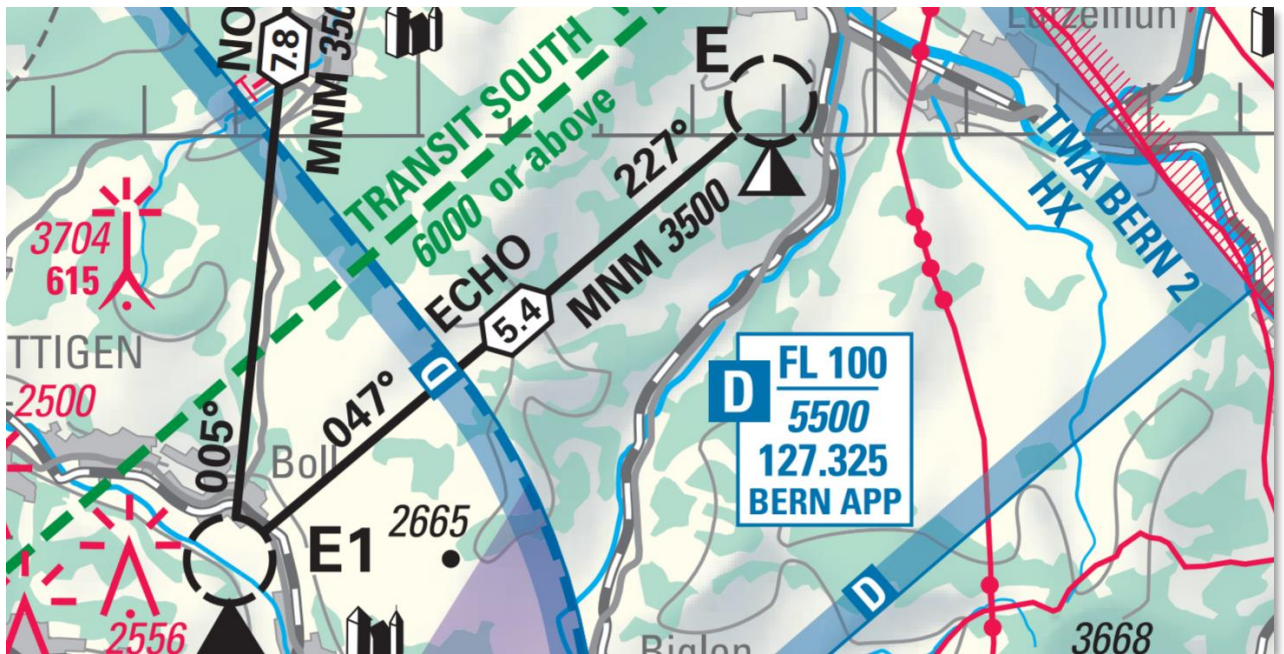
Bei guten Flugbedingungen wurden in diesem Gebiet schon bis zu sechzig Gleitschirme gleichzeitig beobachtet.

Das Fluggebiet liegt im unkontrollierten Luftraum der Kategorie G.

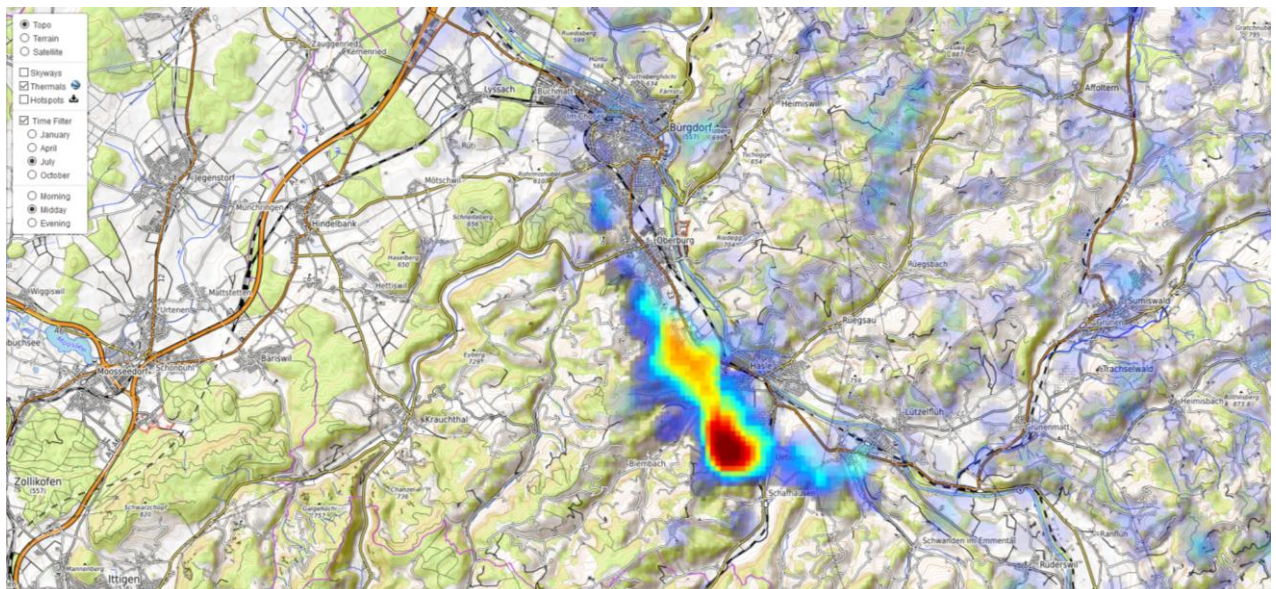
Im Abflugsektor des «Bisehoger / Rütiberg» findet sich beim Weiler «Rüti» der Meldepunkt «Echo» LSZB.

Gleichzeitig liegt der «Bisehoger / Rütiberg» unterhalb der TMA Bern 2 mit einer Untergrenze von 1700 Meter / 5500 Fuss AMSL.

Jenen Luftraum teilen wir uns alle legal: Gleitschirm- und Motorflugpilot*innen.



Bei günstigen Bise-Flugbedingungen sind im Bereich des Meldepunktes «Echo» Gleitschirme bis 1700 Meter / 5500 Fuss AMSL anzutreffen.



Die blau bis rot markierten Flächen auf der Karte zeigen die aufgezeichneten, getrackten Flugbewegungen im Gebiet Bisehoger / Rütiberg im Juli 2019, gemäss Paragliding Thermal Maps (<https://thermal.kk7.ch>)

Bisher haben uns Gleitschirmpilot*innen nur vereinzelt Annäherungen mit Flächenflugzeugen und Helikoptern gemeldet.

Dennoch bitten wir alle Pilot*innen, das Gebiet des Meldepunktes «Echo» bzw. das Fluggebiet «Bisehoger / Rütiberg» mit besonderer Aufmerksamkeit zu befliegen.

Wenn diese Information dazu beiträgt, dass gefährliche Annäherungen von Flugzeugen mit Gleitschirmen im gezeigten Gebiet vermieden werden können, dann sind wir im Bereich der Flugsicherheit gut unterwegs.

Fraubrunnen, im Mai 2020

Für den Vorstand des Gleitschirmclub Emmental
Thomas Uhlmann, Vizepräsident | Peter Christen, Webverantwortlicher